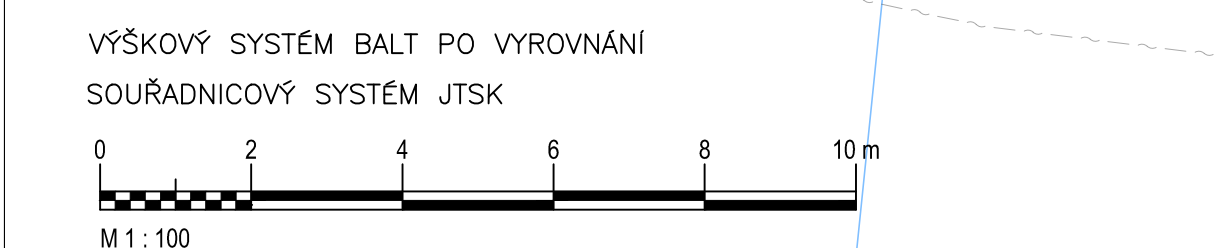
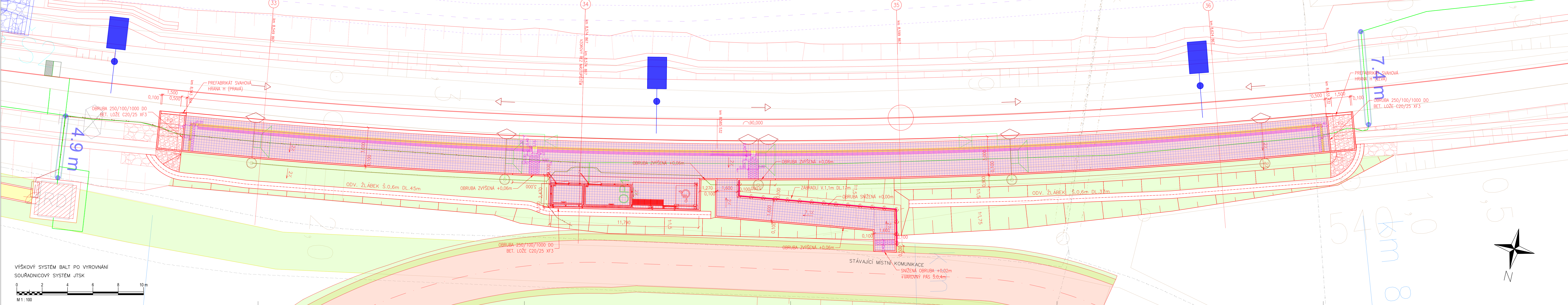


PŮDORYS

Zast. Heřmanova Huť-Vlkýš, nástupiště
VNĚJŠÍ NÁSTUPIŠTĚ DL.90m
1:100



LEGENDA PLOCH:

- VODÍČÍ LINIE S FUNKCÍ VAROVNÉHO PÁSU NA NÁSTUPIŠTÍCH ŽELEZNICE
DESKY Z KOMPOZITNÍHO KAMENE S HMATOVOU ÚPRAVOU (DŘÁŽKY)
ROZMĚR 200 x 400x 60 mm - BARVA ŠEDÁ
- VODÍČÍ LINIE S FUNKCÍ VAROVNÉHO PÁSU NA NÁSTUPIŠTÍCH ŽELEZNICE
V MÍSTĚ PRERUŠENÍ HMATNÉHO ZNAČENÍ (JEN OPTICKÉ ZNAČENÍ)
NÁTĚREM ŽLTÉ BARVY - BARVA ŽLTUTÁ RAL 1003
- VAROVNÉ A SIGNÁLNÍ PÁSY NA NÁSTUPIŠTÍCH ŽELEZNICE
DLAŽDICE Z KOMPOZITNÍHO KAMENE S HMATOVOU ÚPRAVOU
(VÝSTUPKY VE TVARU KOMOLÝCH KUŽELŮ)
ROZMĚR 200 x 200 x 60 mm - BARVA ŠEDÁ
- VAROVNÉ A SIGNÁLNÍ PÁSY NA NÁSTUPIŠTÍCH ŽELEZNICE
DLAŽDICE Z KOMPOZITNÍHO KAMENE S HMATOVOU ÚPRAVOU
(VÝSTUPKY VE TVARU KOMOLÝCH KUŽELŮ)
ROZMĚR 200 x 200 x 60 mm - BARVA ŽLTUTÁ
- DLAŽBA OSTATNÍCH ZPEVNĚNÝCH PLOCH
BETONOVÉ DLAŽDICE BEZ ZKOSENÝCH HRAN, TŘÍDA KVALITY A
ROZMĚR 200 x 200 x 60 mm
BARVA ŠEDÁ (PŘÍRODNÍ BETON)
- SPÁROŘEZ (KLAD DLAŽBY)
- OCELOVÉ ZÁBRADLÍ - TYP A SVISLÁ VÝPLŇ (VL Ž 12.1)
- ZATRAVNĚNÍ TERÉNU

POZNÁMKA:

VZDÁLENOST NÁSTUPIŠTNÍ HRANY OD OSY KOLEJE JE 1,680 m

Jiná ověření:		Paré:	
Orientační schéma: ŽST Nýřany 0,0 5,0 9,0 ŽST Přehýšov ŽST Heřmanova Huť		Razítko oprávněné osoby:	
Revize:	Datum:	Popis:	Podpis:
000	31.8.2025	Definitivní odevzdání	Ing. Libor Habrnál
Stavebník/Investor:		Správa železnic, státní organizace	
Adresa:		Dlaždená 1003/7, 110 00 Praha 1	
Zástupce investora:		Stavební správa západ	
Adresa:		Ke Stvanici 656/3, 186 00 Praha 8	
Zhotovitel díla:		SUDOP BRNO, spol. s r.o.	
Adresa:		Kounicova 26, 602 00 Brno	
Kontakt:		T: +420 972 625 804 E: sudop@sudop-brno.cz	
Zhotovitel části/objektu:		Dopravní projektování, spol. s r. o.	
Adresa:		28. října 3388/111, 702 00 Moravská Ostrava	
Kontakt:		T: +420 595 155 011 E: ostrava@dopravniprotjektovani.cz	
Hlavní projektant (HIP):		Ing. Jiří Pelc	
Specialista:		Ing. Miroslav Vála	
Název stavby/akce:	Revitalizace a elektrizace trati Nýřany - Heřmanova Huť		Označení investora: S631700063
Název části:	Nástupiště		Zakázka: 22067-01
Název objektu/díle části:	Zast. Heřmanova Huť-Vlkýš, nástupiště		Označení části: D.2.1.2
Název přílohy:	Půdorys		Označení objektu/komplexu: SO 13-12-01
Název dílčí části přílohy:	-		Číslo přílohy (typ/pořadí): 2.002
Odporovněný projektant:	Zpracovatel přílohy:	Měřítko:	Stupeň dokumentace:
Ing. Libor Habrnál	Ing. David Lelek	1:100	PDPS
Kraj:	Katastrální území:	Formáty:	Smluvní datum zpracování:
Píseňský	viz. příloha A.	8 x A4	31.8.2025
Číslo přílohy:	Číslo dokumentace:	Číslo:	Podpis:
S 6 3 1 7 0 0 0 6 3	P D P S	D 2 1 2	X S O 1 3 1 2 0 1 X X